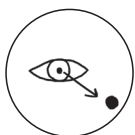


LIETUVOS SIMBOLIAI



1. SUSIPAŽINK, KAIP ŠVENČIAME VALSTYBINES ŠVENTES.



PER VALSTYBINES ŠVENTES IŠKELIAMOS VALSTYBINĖS VĒLIAVOS.



VALSTYBĖS VĒLIAVĄ REIKIA SAUGOTI IR GERBTI.



KAI EINI Į ŠVENTĘ, GALI RANKOJE NEŠTIS VĒLIAVĒLĘ.



2. SUJUNK VĖLIAVOS SPALVAS SU SIMBOLIAIS.



KRAUJAS



SAULĖ



PIEVA



3. ĮRAŠYK RAIDES Į TINKAMUS LANGELIUS.
PERSKAITYK ILGIAUSIOS LIETUVOS UPĖS
PAVADINIMĄ.



NAMAS



EŽYS



MĖNULIS



UPĖ



NAMAS



AKIS



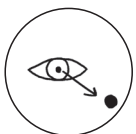
SAULĖ

N						
---	--	--	--	--	--	--

SOSTINĖ VILNIUS



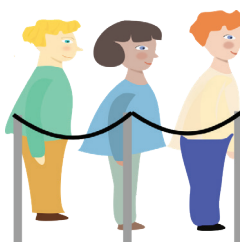
1. SUJUNK VIENODUS VILNIAUS SIMBOLIUS.



2. APLANKYK GEDIMINO PILĮ. SUŽINOK IR APTARK, KOKS ELGESYS TINKAMAS MUZIEJUJE.



PASISVEIKINTI



PIRKTI BILIETĄ



BŪTI TYLIAI



KLAUSYTI GIDO



RANKAS LAIKYTI
PRIE SAVĘS



ATSISVEIKINTI

BALTŲ MITOLOGIJA



1. SURASK IR IŠBRAUK ŽODŽIUS.



ŽALTYS



PERKŪNAS



LAUMĖ

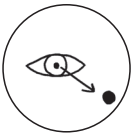


KAUKAS



GIRINIS

P	K	A	U	K	A	S
E	A	Ž	I	L	M	G
R	U	A	I	H	O	I
K	R	L	H	S	M	R
Ū	Z	T	V	N	O	I
N	C	Y	N	K	J	N
A	B	S	L	M	P	I
S	L	A	U	M	Ė	S



2. PADĖK GIRINIUI SURASTI KELIĄ Į GIRIĄ.
KELIĄ NUSPALVINK.

